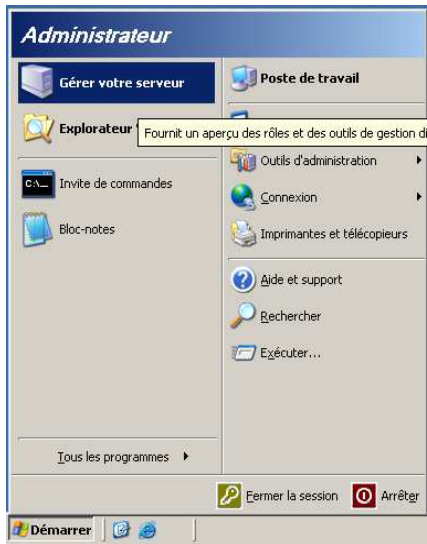
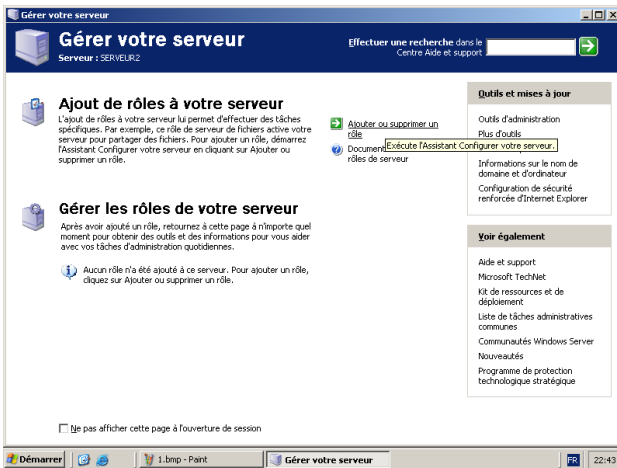


Partage connexion internet / win2003

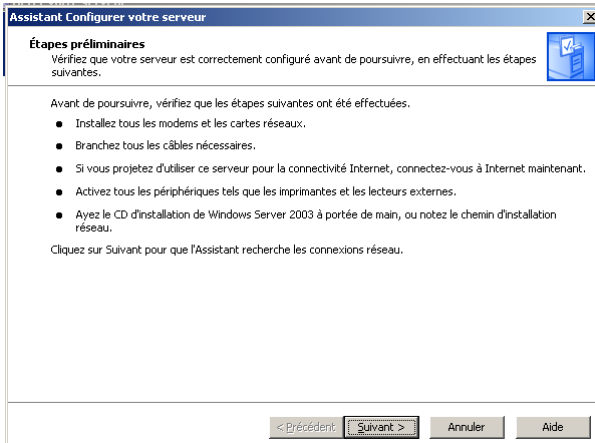
Service routage et accès a distance pas encore installer



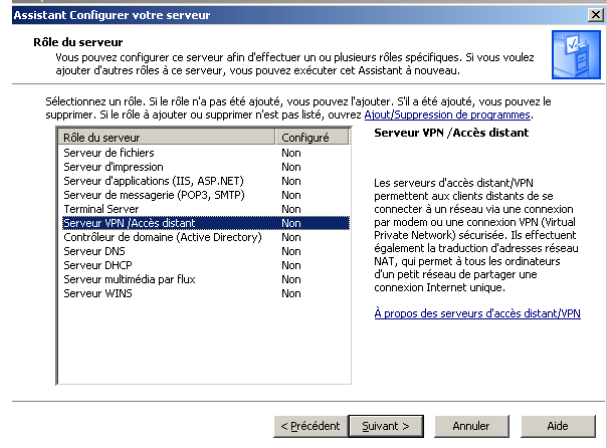
Allez dans le menu gérer votre serveur.



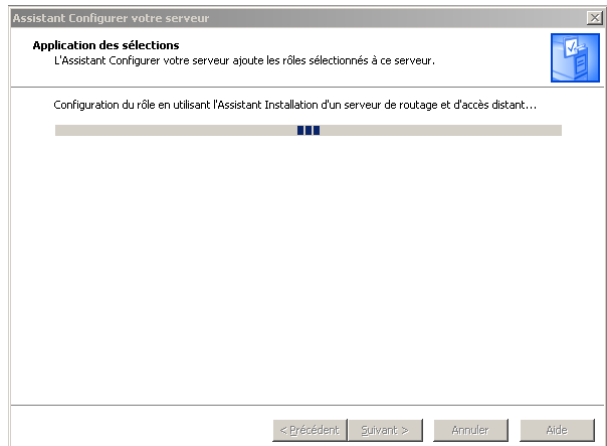
Cliquez sur ajouter un rôle.



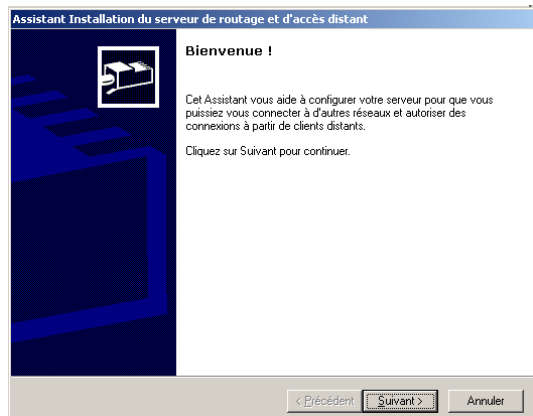
Cliquez sur suivant



Sélectionnez « Serveur VPN/accès distant »
Cliquez sur suivant.

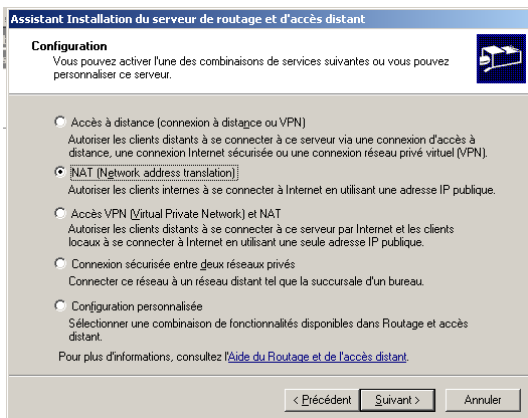


Patientez un peut.

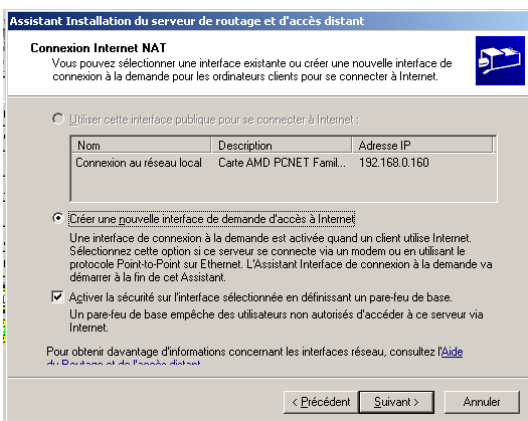


Cliquez sur suivant.

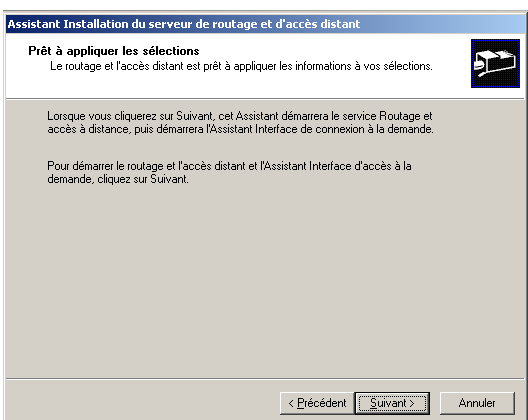
Partage connexion internet / Win2003



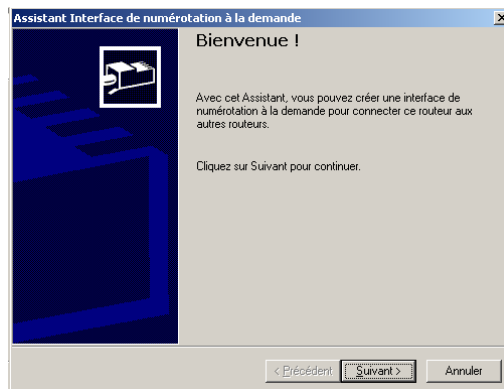
Sélectionnez l'option 2 NAT
Cliquez sur suivant.



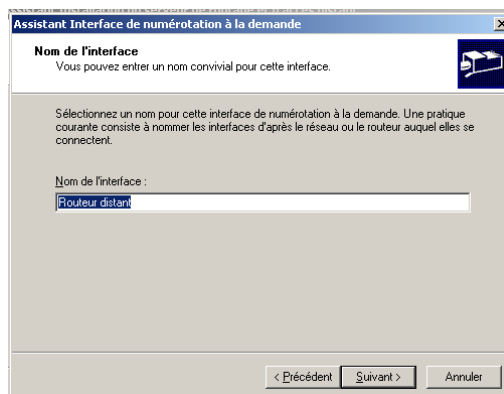
Côcher « créer une nouvelle interface de demande d'accès à Internet » ainsi que « Activer la sécurité sur l'interface... »).
Cliquez sur suivant.



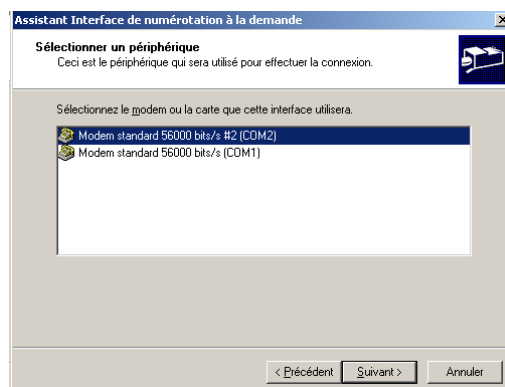
Cliquez sur suivant.



Cliquez sur suivant.

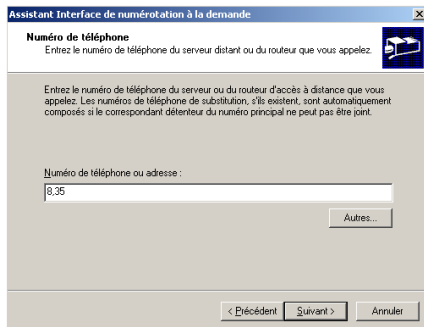


Entrez le nom que vous voulez affectez a votre connexion internet.
Cliquez sur suivant.

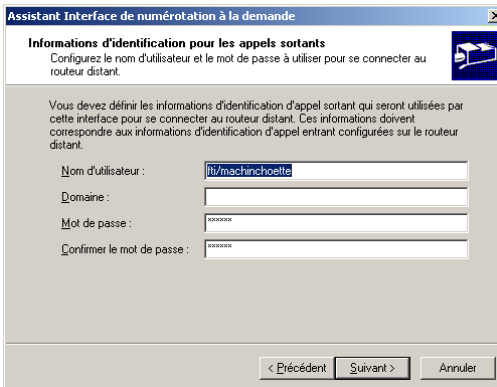


Sélectionnez votre modem et cliquez sur suivant.

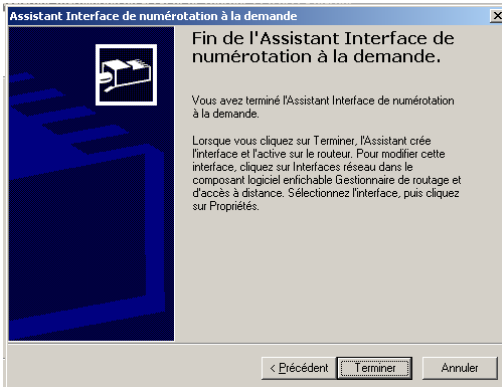
Partage connexion internet / win2003



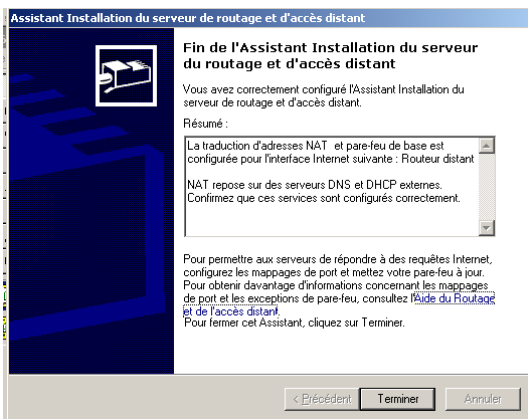
Entrez 8,35 pour une connexion xDSL. Cliquez sur suivant



Entrez vos identifiants de connexion. Cliquez sur « Suivant »



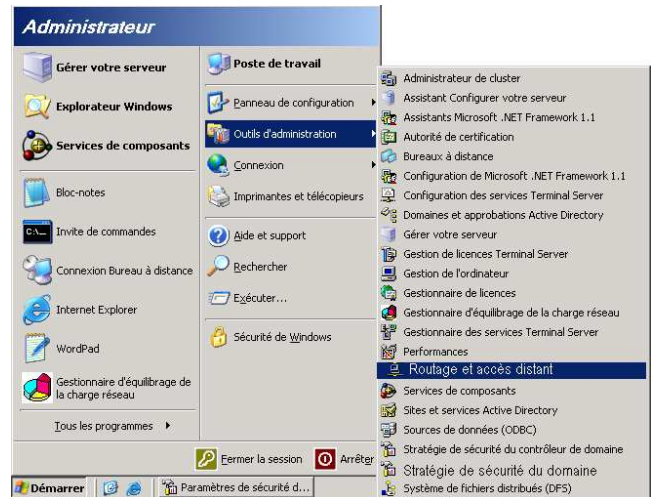
Cliquez sur « Terminer »



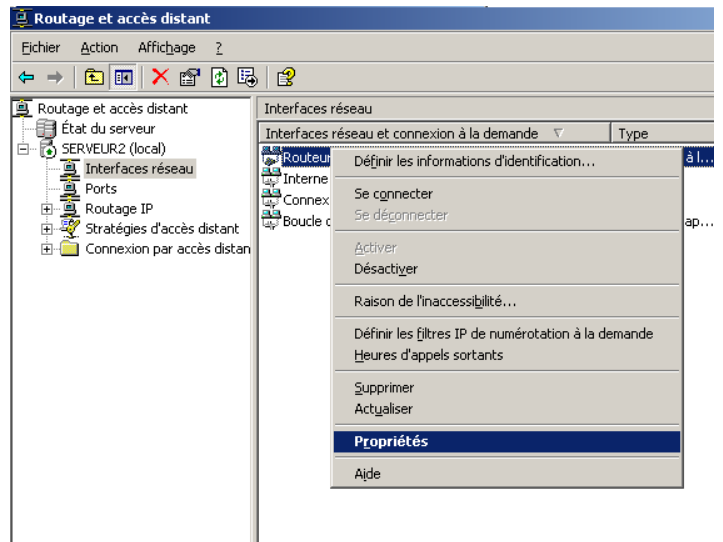
Cliquez sur terminer



Cliquez sur Terminer.

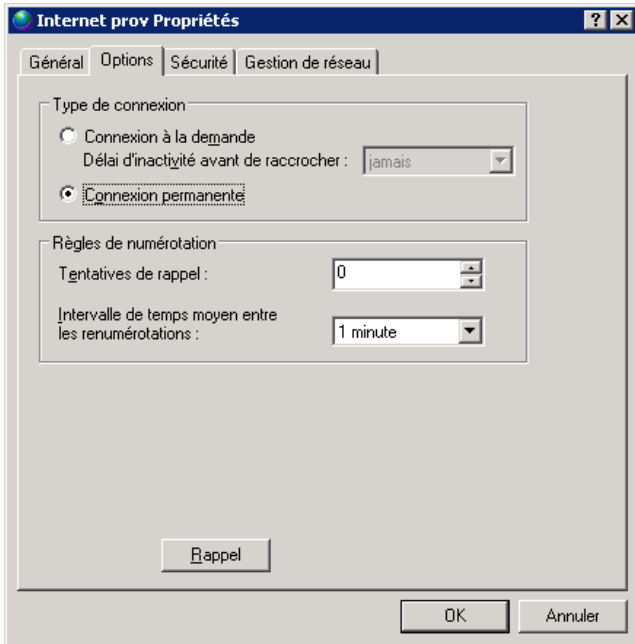


Allez dans Outils d'administration Routage et accès distant.



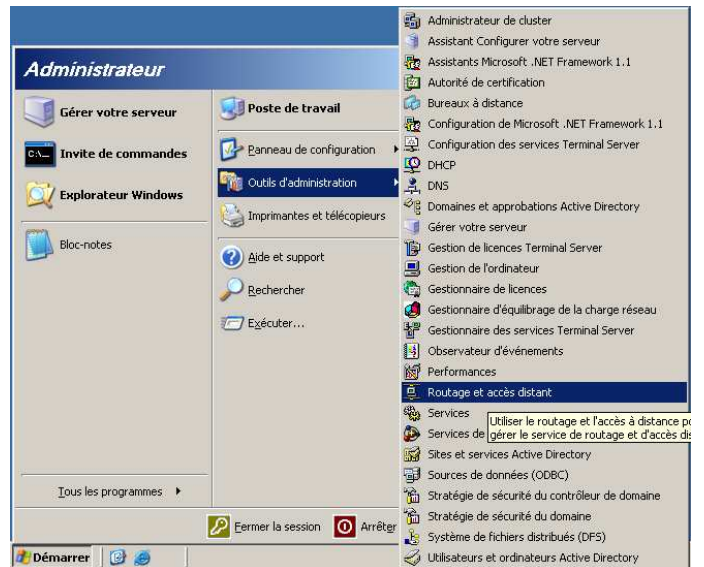
Allez dans Interface réseau clique droit sur l'interface créer précédemment puis « Propriétés »

Partage connexion internet / Win2003

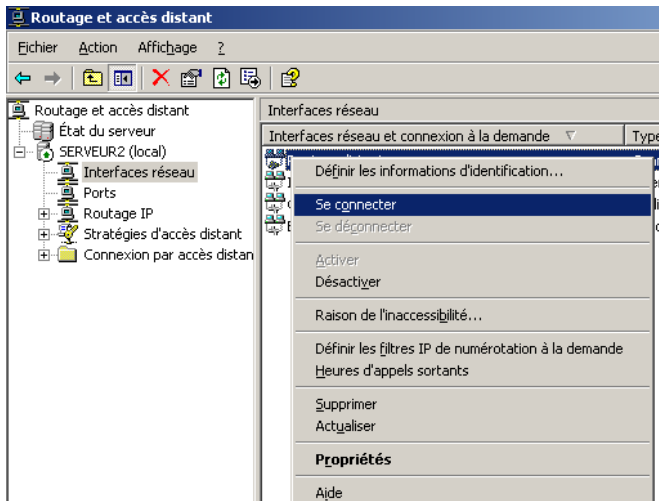


Côcher Connexion permanente.
Cliquez sur OK.

Service routage et accès déjà installer.

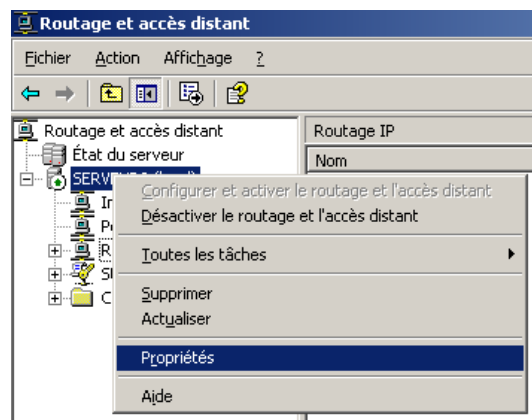


Allez dans routage et accès distant.

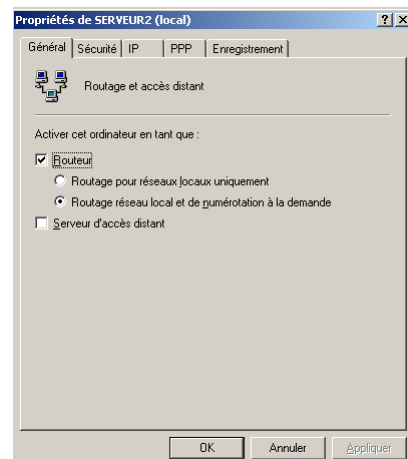


Clique droit « Se reconnecter ».

Le service est opérationnel.

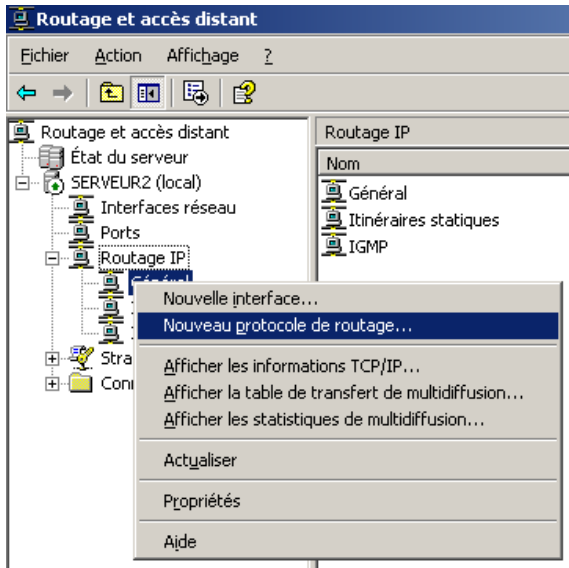


Clique droit sur le nom du serveur. Propriétés

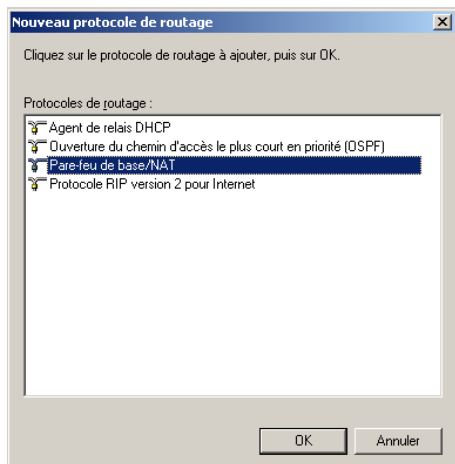


Coche Routage réseau local et numérotation à la demande. Puis cliquez sur « OK »

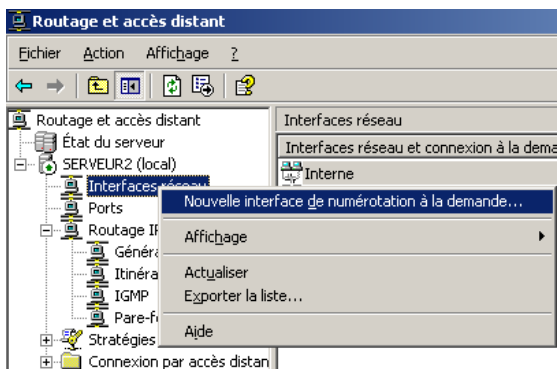
Partage connexion internet / Win2003



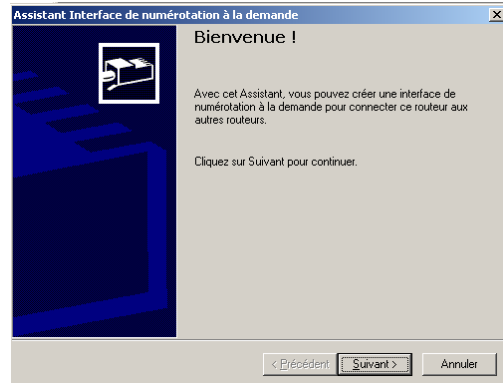
Dans Routing IP faire un clique droit su Général puis Nouveau protocole de routage.



Côchez « Pare-feu de base/NAT »
Cliquez sur OK.



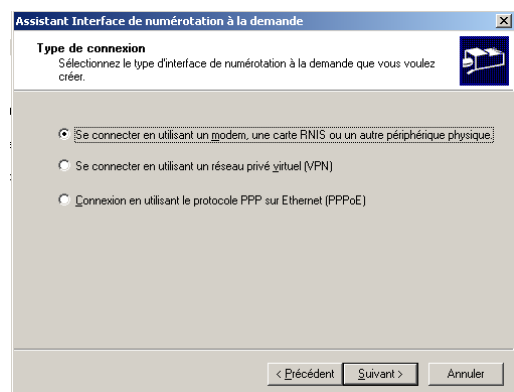
Clique droit sur Interfaces réseau puis « Nouvelle interface de numérotation à la demande.. »



Cliquez sur suivant.

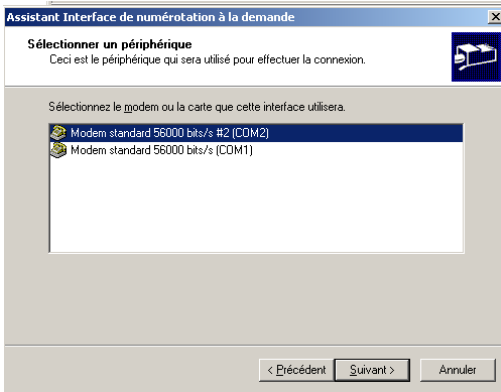


Entrez le nom que vous voulez affecter a votre connexion internet et cliquez sur suivant.

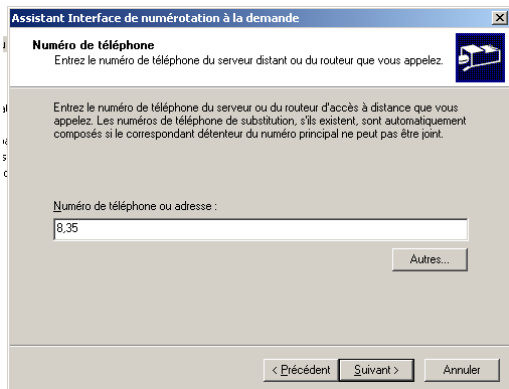


Côcher l'option 1
« Se connecter en utilisant un modem » Cliquez sur suivant.

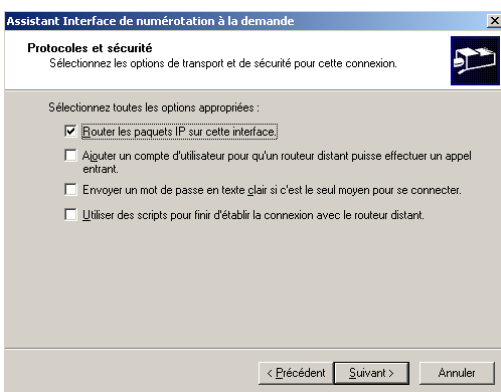
Partage connexion internet / Win2003



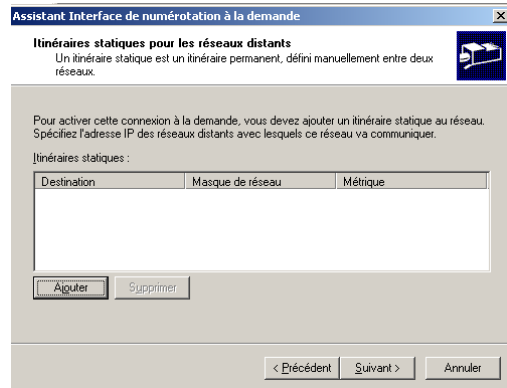
Sélectionnez votre modem et cliquez sur suivant.



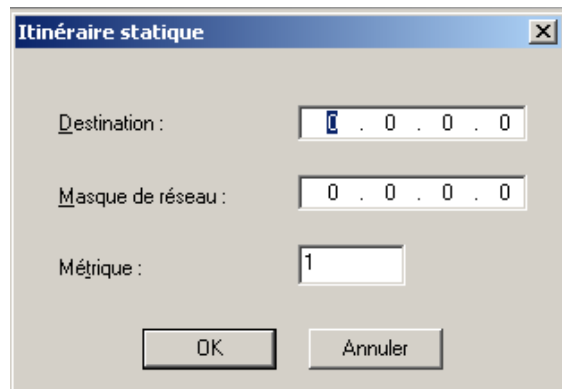
Pour une connexion xDSL entrez 8,35 et cliquez sur Suivant.



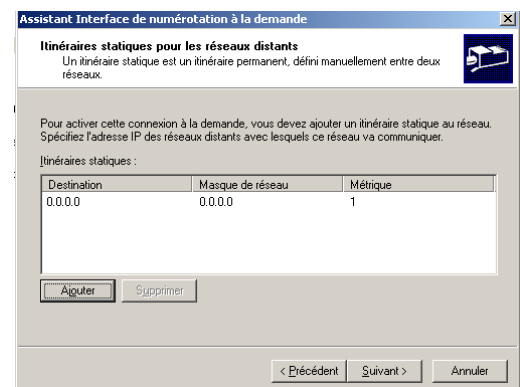
Côcher l'option 1 « Router les packet IP sur cette interface. Cliquez sur Suivant.



Cliquez sur « Ajouter »

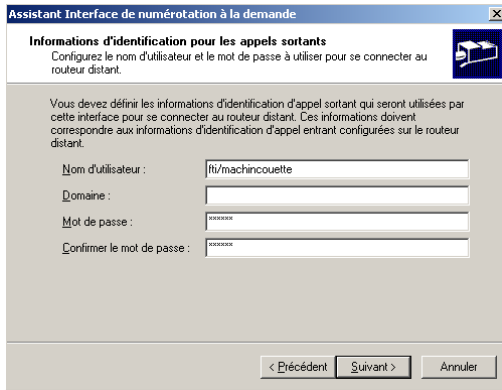


Destination : 0.0.0.0(Tout les réseaux).
Masque 0.0.0.0
Métrique 1.
Cliquez sur OK.

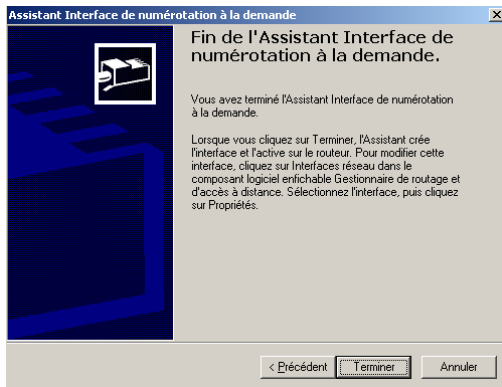


Cliquez sur « Suivant ».

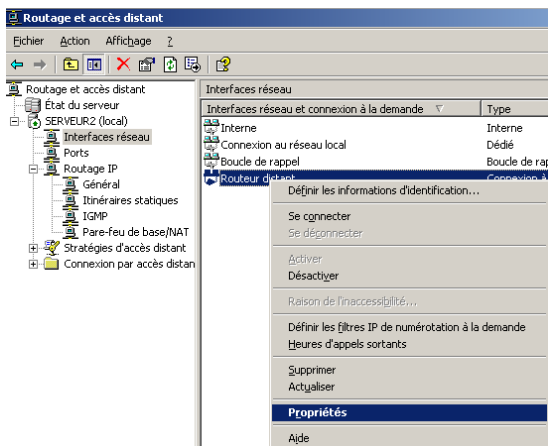
Partage connexion internet / Win2003



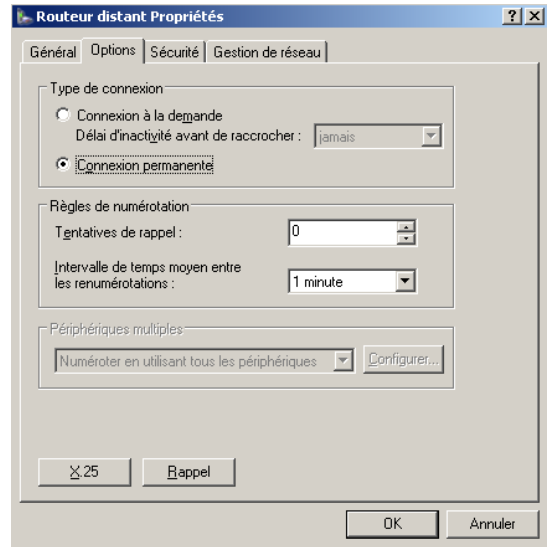
Entrez vos identifiants de connexion.
Cliquez sur « Suivant ».



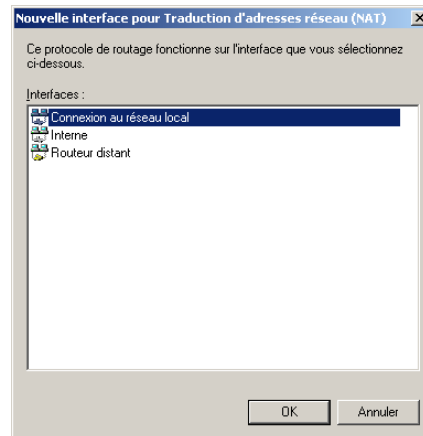
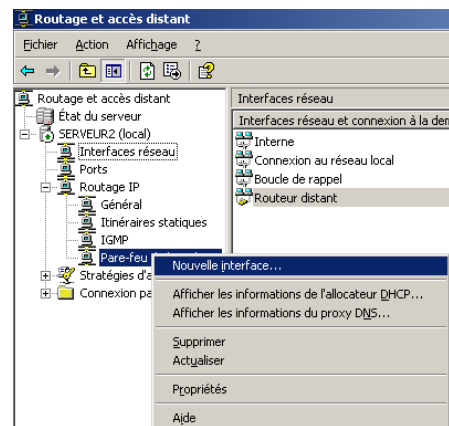
Cliquez sur terminer.



Côcher connexion permanentes et cliquez sur OK.



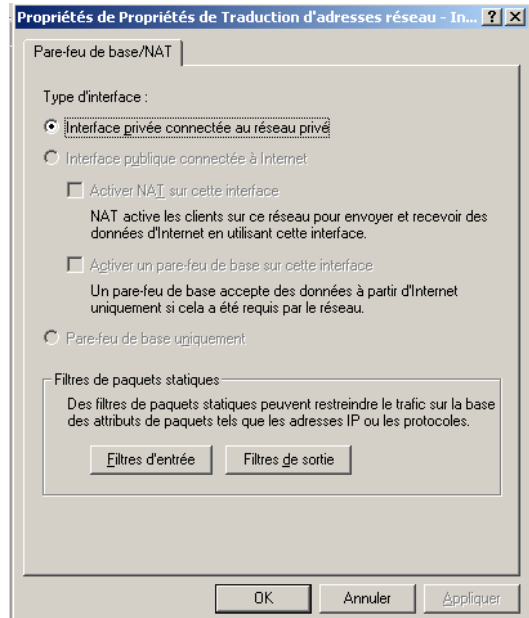
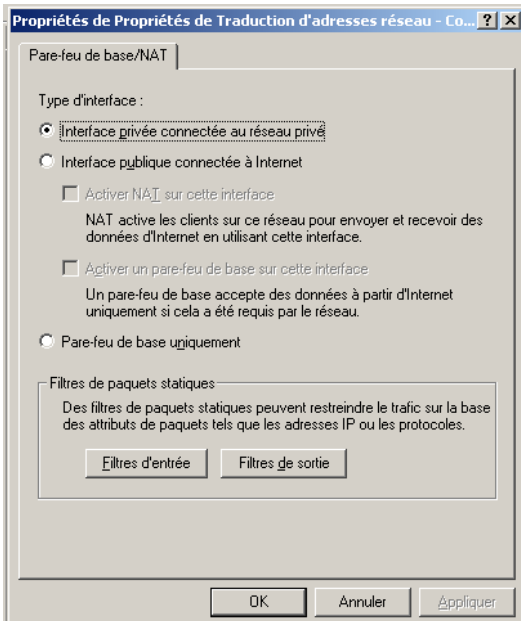
Cliquez droit sur Pare-feu/Nat. Nouvelle interface.



Dans interface réseau Cliquez Droit sur la connexion
réseau que vous venez de créer. Propriétés.

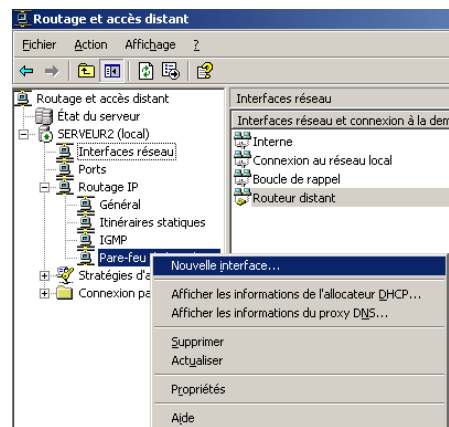
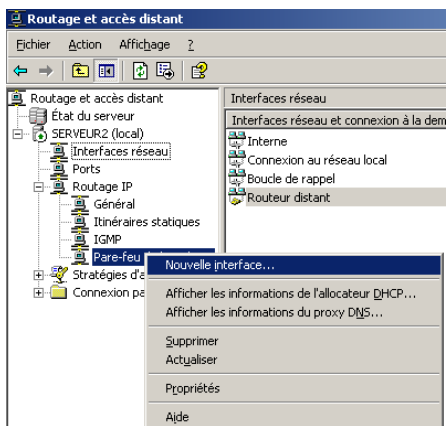
Sélectionnez « Connexion au réseau local. Cliquez sur
OK.

Partage connexion internet / Win2003



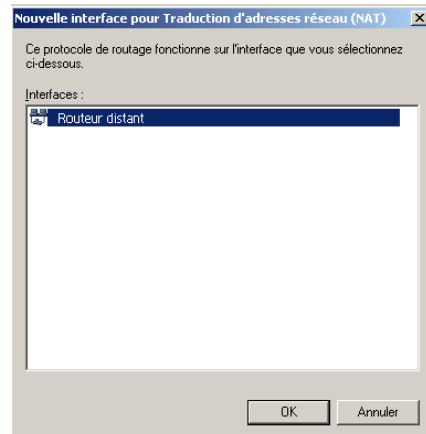
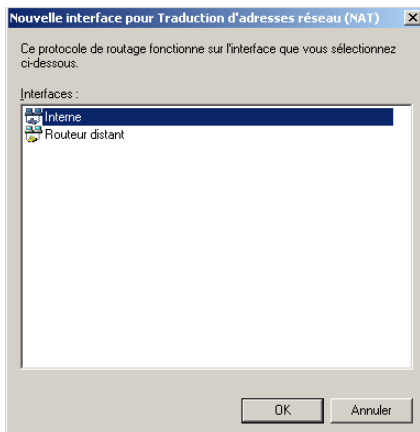
Cliquez sur OK.

Côchez Interface privée connectée au réseau privé.



Cliquez droit sur Pare-feu/Nat. Nouvelle interface.

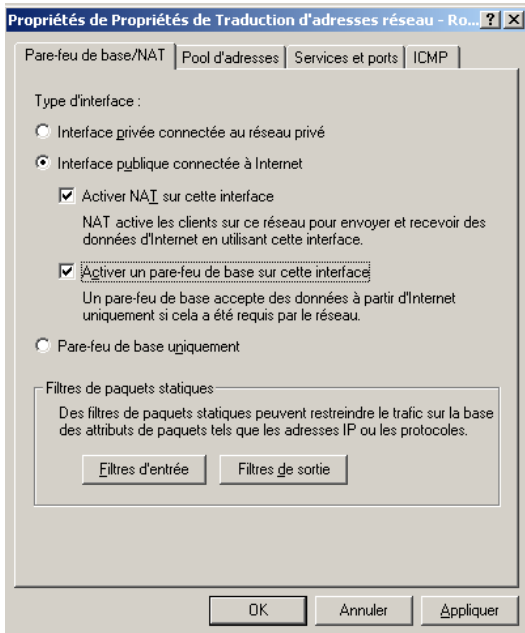
Cliquez droit sur Pare-feu/Nat. Nouvelle interface.



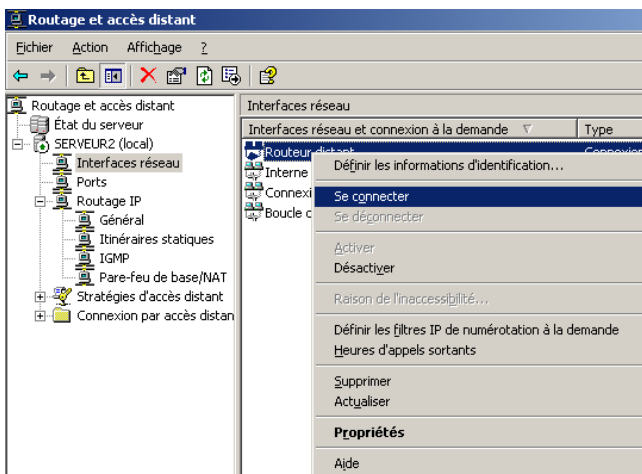
Côchez routeur Distant et cliquez sur OK.

Côchez Interne et cliquez sur OK.

Partage connexion internet / Win2003



Côchez Interface publique connectée à Internet.
Cochez aussi Activer un par-feu de base sur cette interface.
Cliquez sur OK.



Dans interface réseau clique droit sur la connexion Internet. Puis « Se connecter ».

Ensuite le service de routage et accès a distance et configurer pour partager une connexion internet.