

Sommaire :

Installation de active directory sur le premier serveur du domaine
Configuration du service DHCP
Configuration du service DNS
Configuration des postes Clients sous XP.

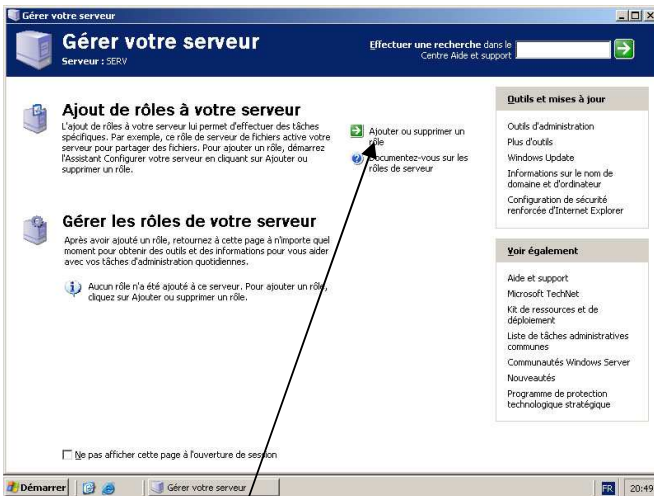
Active Directory

Création des utilisateurs
Profil itinérant
Les unités d'organisation
Les groupes de sécurité
Les G.P.O (Ne fonctionne pas avec les clients tournant sous 9x)
Les scripts d'ouverture de session

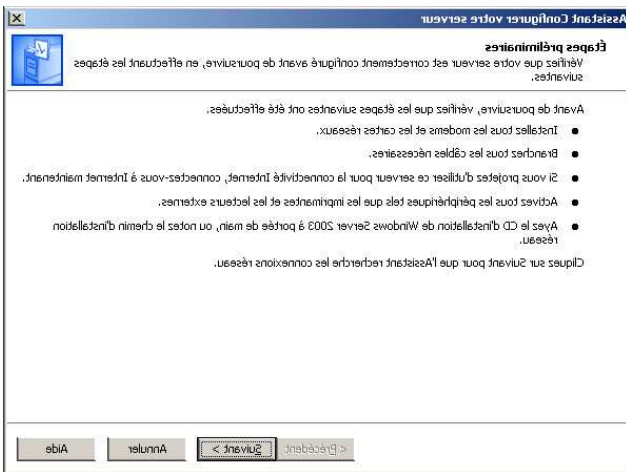
Partage des dossiers sur le serveur

Droit NTFS
Droit d'écriture sur le partage uniquement
Quotas disque

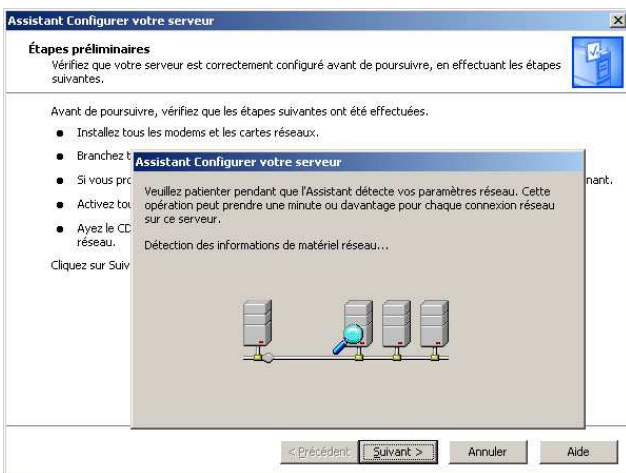
Installation d'active directory (Contrôleur principal de domaine).



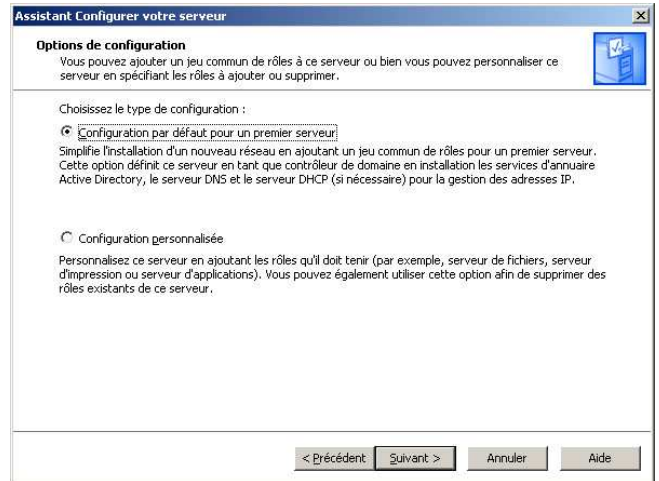
Cliquez sur « Ajouter ou supprimer un rôle »



Cliquez sur suivant.



Patientez quelque instant.

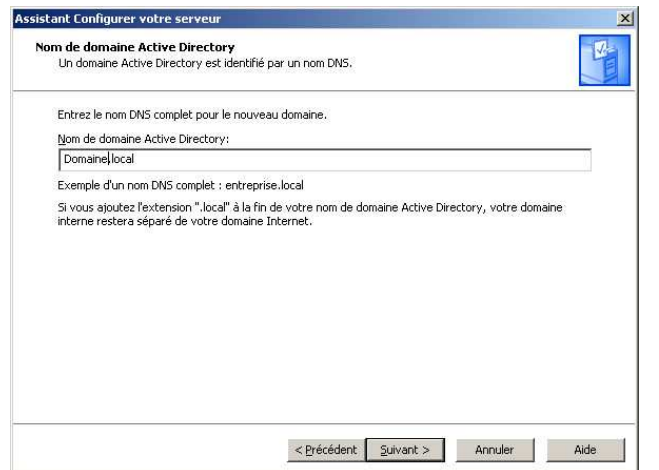


Choisissez Configuration par défaut (Valable que pour le controleur principal du domaine).

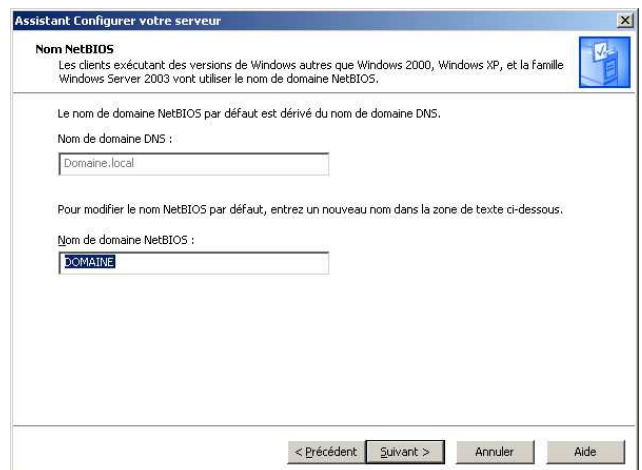
Il va ainsi installer active directory ainsi que les services :

- DNS
- DHCP

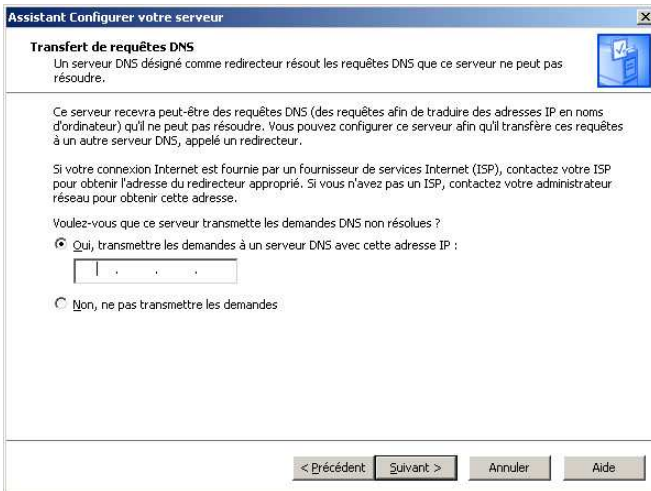
Cliquez sur suivant.



Choisissez le nom DNS de votre domaine
Cliquez sur suivant.



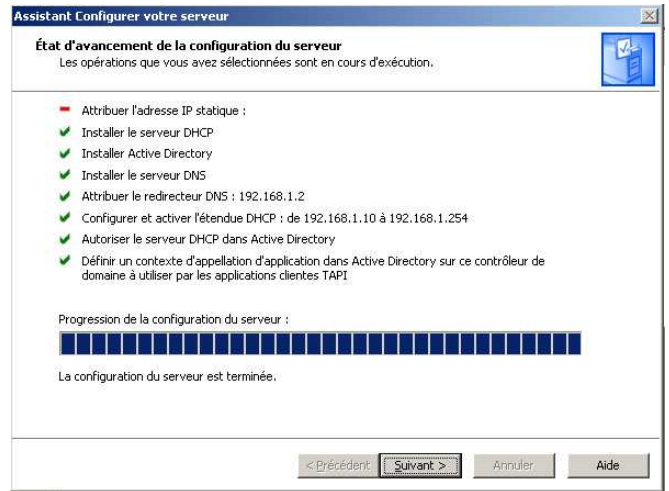
Choisissez le nom Netbios de votre domaine et cliquez sur suivant



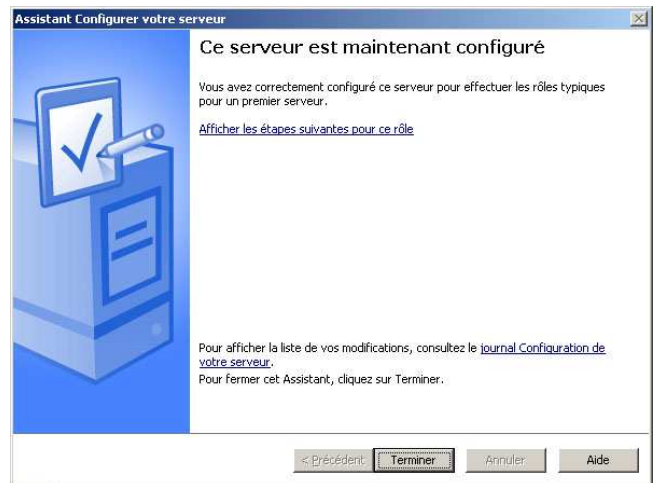
Vous pouvez entrer le serveur DNS principal de votre FAI (si vous avez internet sur votre réseau)
Cliquez sur Suivant.



Cliquez sur OK.



Cliquez sur suivant



Cliquez sur Terminer.

Active directory et maintenant installer pour un contrôleur principal de domaine.



Patiencez jusqu'au redémarrage du serveur.